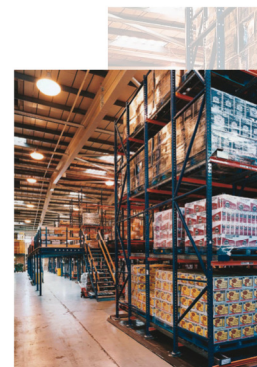


**MONTAGEHANDLEIDING ENTRESOLVLOEREN**

Geachte klant,

1. Zorg voor een schone, droge en obstakelvrije werkomgeving en let op uw eigen veiligheid en op die van anderen.
2. Leg 1 eindligger op de vloer en monteer hieraan de benodigde montagehoeken en eindkolommen, middels bijgeleverde M12 bouten en moeren. Per kolom dienen totaal 8 bouten M12\*30 mm gemonteerd, per montagehoek 6 stuks M12\*30 mm.
3. Hef het voorgesmonteerde portaal met een heftruck of een daarvoor geschikte hoogwerker. Zet het 1<sup>e</sup> portaal op de juiste plaats en bevestig deze middels de bijgeleverde M10 ankers op je juiste plaats.
4. Zet het portaal extra vast middels een spanband o.i.d. om extra veiligheid te waarborgen.
5. Voer dezelfde handelingen uit bij het 2<sup>e</sup> portaal. Hierna kunt u de kinderliggers (tussenliggers) monteren, eveneens middels bijgeleverde M12 bouten en moeren. Houdt rekening met een maximale tussenmaat van 1050 mm in verband met de toelaatbare vloerbelasting.
6. Op deze wijze moet het gehele stalen frame worden opgebouwd.
7. Bevestig de houten C-Dur vloerplaten met bijgeleverde vloerschroeven 6,3\*70 mm, 2 stuks per kinderbalk per plaat. De platen moeten in steens verband worden gemonteerd. Leg hierbij de veren tussen de vloerplaten.



8. Indien is gekozen voor het leveren van een stalen toegangstrap kiest u hiervoor de geschikte locatie. De trap moet aan de onderzijde worden verankerd middels ankers M10 op de betonvloer. De bovenzijde wordt bevestigd middels tapbouten M8\*55 door de houten vloerplaten met daaronder een sigma- of C-profiel.
9. Indien is gekozen voor het leveren van stalen leuning monteert u deze. Let hierbij op de juiste locatie van eind-, tussen- en hoekstaanders. Handig is om te beginnen met een eindstaander, deze vast te schroeven op de vloer met tapbouten M8\*55, 4 per staander, met aan de onderzijde de contraplaat de overige delen eerst te monteren, buis/staander met bijgeleverde 2 stuks M8\*60 mm per buis, en dit vervolgens vast te schroeven.
10. Voer na montage een algehele controle uit en verzeker u ervan dat alle bouten zijn vastgeschroefd en alle ankers zijn gemonteerd.
11. Na algehele controle monteert u het bijgeleverde bord met technische specificaties van de vloer. De beste plaats hiervoor is bij de toegang (trap o.i.d.)

We wensen u succes met de montage en zijn ervan overtuigd dat u hiermee een uitstekende Entresolvloer hebt gemonteerd voor jarenlang zakelijk gebruik.

Bij vragen of advies graag contact opnemen.

Met vriendelijk groet,  
**Multi Profiel**  
*Magazijn- en Archiefinrichting BV*

